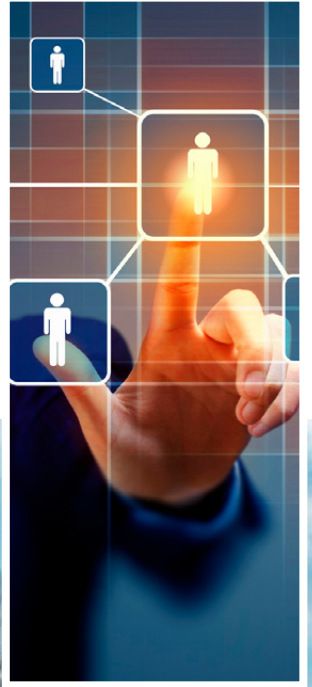




# NELL



*De levensverzekering dagelijks heruitgevonden*



# NE

## NELL

### Wie zijn wij ?

- **Nord Europe Life Luxembourg S.A.** is een Luxemburgse levensverzekeringsmaatschappij, opgericht in 2003, waarvan de producten beschikbaar zijn op de Belgische markt.
- Zij maakt deel uit van de groep **Nord Europe Assurances**, dochtermaatschappij van **Crédit Mutuel Nord Europe** (Groupe Crédit Mutuel – CIC).

## KERNCIJFERS

op 31 december 2012

ZC (Zakencijfer) 2012

**84,1 M€**

Beheerd vermogen

**614 M€**

Ongeveer

**8 000**

lopende contracten

## Met betrekking tot Nord Europe Assurances

NELL maakt deel uit van de holding Nord Europe Assurances, die de totaliteit van de verzekeringsmaatschappijen van de groep CMNE hergroepeert. Deze holding brengt twee levensverzekeringsmaatschappijen samen (ACMN VIE en NELL), één BOAR verzekeringsmaatschappij (ACMN IARD), één herverzekeraar (CPBK-Ré) en twee makelaars-maatschappijen : CCMNE en Pérennité Entreprises. De Groupe NEA is vandaag een SAS met een kapitaal van 325 586 000 €.

## Crédit Mutuel Nord Europe

Eerste euroregionale bank in het noorden van Frankrijk, derde van de 18 regionale groepen die deel uitmaken van de Groep Crédit Mutuel, Crédit Mutuel Nord Europe breidt haar actieradius uit over zeven departementen ten noorden van Parijs, maar eveneens in België en Luxemburg. De groep telt ongeveer 4 000 medewerkers ten dienste van hun 1 200 000 klanten.

## Groep Crédit Mutuel - CIC

Derde retailbank van Frankrijk, omvat de groep Crédit Mutuel het netwerk van Crédit Mutuel en het geheel van haar filialen, waarvan CIC, de Banque du Luxembourg, Cofidis, Fortuneo, Targo Bank en Beobank (ex-Citibank Belgium). Mutualistische groep en niet beurs genoteerd, zet zij haar 77 979 werknemers en haar 5 898 verkooppunten ten dienste van haar 28,8 miljoen klanten en vennoten. Zijnde de financiële instelling die dicht bij de klant staat met haar bancaire- en verzekeringsproducten en technologische leiderschap, is de strategie van de groep het ontwikkelen van duurzame en rendabele groei waarvan ook de werkgelegenheid profiteert.

Crédit Mutuel werd in 2012 gekroond tot beste Franse bank, volgens Global Finance Magazine en favoriete bank van de Fransen volgens de barometer Posternak Ipsos. Zij werd tevens erkend in 2012 als eerste Franse bank in de top 50 van de veiligste banken over de wereld door het magazine.

# Onze waarden

De levensverzekerings- en kapitalisatie producten van **NELL** zijn beschikbaar op de Belgische markt onder het stelsel van **VDV (Vrije Dienst Verlening)**. **NELL** heeft een levensverzekeringscontract ontwikkeld in rekeneenheden bestemd voor **BKCP (Beroepskrediet, overgenomen in 2001 door CMNE)** en biedt eveneens talrijke oplossingen aan voor onafhankelijke makelaars.

## VDV : waarover gaat het ?

De Vrije Dienst Verlening is ontstaan door een Europese richtlijn die toelaat dat een levensverzekeringsmaatschappij die gevestigd is in een lidstaat het geheel van zijn activiteiten mag uitoefenen in de gehele Europese Unie voor zover ze de lokale wetgeving respecteert. Met andere woorden, elke Europese belegger heeft de mogelijkheid om geheel legaal een contract te onderschrijven in een andere lidstaat van de Europese Unie.

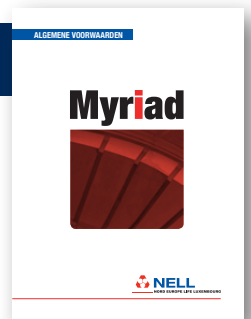
## Onze producten

Sinds 2005 biedt NELL een revolutionair product aan het Belgisch cliënteel dat Tak 21 en Tak 23 combineert met eenzelfde verzekeringsdekking : **Myriad**.

Dit contract biedt namelijk :

- exclusieve en gratis automatische arbitrage opties, welke het prestatievermogen van het contract omkaderen, door bijvoorbeeld verworven meerwaarden definitief in veiligheid te plaatsen en het contract te beveiligen bij neerwaartse tendens van de markten, zonder probleem voor het dagelijks beheer,
- een complete en beredeneerde selectie aan financiële fondsen (Tak 23), welke diversificatie van het kapitaal toelaat door zich te positioneren op verschillende activiteiten- en geografische zones,
- een Tak 21 fonds dat permanent de veiligheid van het kapitaal waarborgt en bescherming van de koopkracht verzekert (NELL Safe +).

De kwaliteit van de producten NELL wordt geregeld erkend door de DECAVI bekroningen bekomen in 2007, 2008, 2009, 2010 en 2012.





## Een strategie van omvang

Het verhaal van NELL is vooral een beheerst groeiproces sinds 2003 en een duidelijk te kennen gegeven wil om de maatschappij te ontwikkelen om een niet te vermijden speler op de markt van levensverzekeringen te worden in de Benelux.

Ons objectief: onze leverancierspositie van patrimoniale spaarproducten bij onze partners te versterken.

- Alle medewerkers blijven de verwachtingen van het cliënteel volgen net als de juridische en fiscale reglementeringen. NELL geniet van elke opportuniteit om aan haar cliënteel en partners nieuwe producten of concepten te schenken die beantwoorden aan hun behoeftes.
- NELL heeft kwaliteitscontracten ontwikkeld met regelmatige prestaties die soepelheid, transparantie en veiligheid verbinden. NELL beschikt over een gamma met veelvoudige troeven, regelmatig geprezen door de gespecialiseerde financiële pers.
- NELL verzekert een nauwe relatie met haar partners en behoudt nauw toezicht op de kwaliteit van dienstverlening naar de klanten.

# Luxemburg

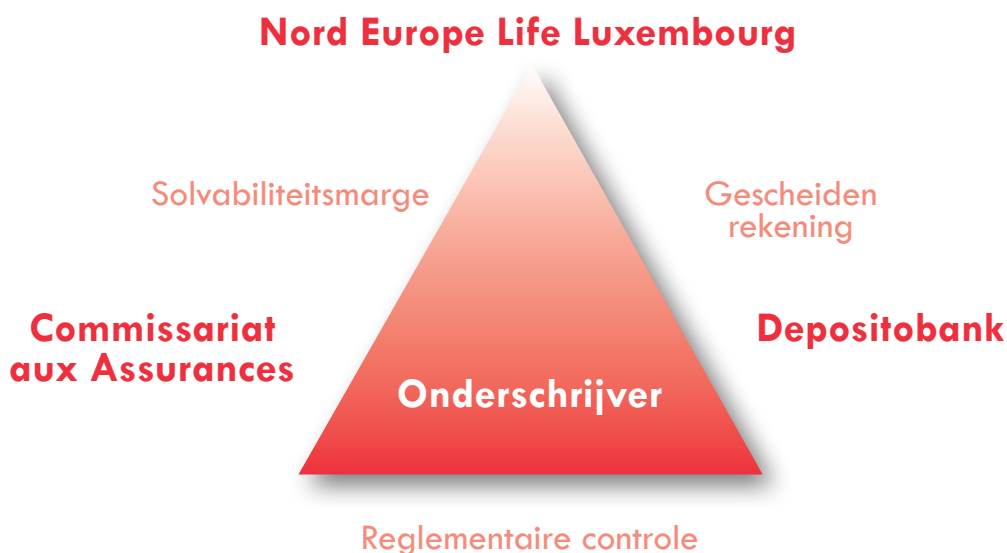
De juridische en fiscale bijzonderheden van Luxemburg hebben progressief geleid tot het ontstaan van een financieel centrum van wereldformaat georiënteerd op patrimoniaal beheer, dat heden uitblinkt met synergiën op gebied van financiële kennis, meer bepaald op gebied van grensoverschrijdende levensverzekeringen.

In overeenstemming met de EU-richtlijnen heeft Luxemburg een zeer strikt reglementair kader ontwikkeld rond de verzekeringsindustrie welke een aantal zeer interessante bijzonderheden voor de consument (mede-onderschrijving, open architectuur) vertegenwoordigen.

## Veiligheidsdriehoek

Luxemburg is de enige Europese lidstaat die een staatsgecontroleerde wetgeving voorziet ter bescherming van de verzekeringnemer. Het systeem van financiële bescherming bestaat uit de legale verbintenis dat de activa van de verzekeringnemer aangehouden moet worden bij een door het Commissariat aux Assurances (CAA) erkende onafhankelijke depositobank. Daaruit volgt dat de verzekeringnemer een absoluut voorrecht behoudt op zijn tegoeden (principe van scheiding van vermogen).

Daarenboven voert het Commissariat aux Assurances een trimestriële controle uit naar de kredietwaardigheid en financiële sterkte van de verzekeringsmaatschappijen alsook naar de diversificatie van hun investeringen volgens type uitgever.





# Onze waarden

## Mutualistische ingesteldheid : een belofte van vertrouwen

Trouw aan de mutualistische ingesteldheid die Crédit Mutuel animeert, stelt NELL het vertrouwen van de klant op de eerste plaats.

- Elk product is ontworpen als antwoord op reële behoeften.
- Deze ingesteldheid is des te meer noodzakelijk omdat we in een onzekere periode leven.
- In deze context is solidariteit een must.
- De verzekering is een goede manier om deze mutualistische waarden te verdedigen en waar te maken.

## Innovatie : een absoluut sterktepunt van de Groep

Als denktank binnen de groep CMNE, is NEA constant op zoek naar vernieuwing, wat een echte meerwaarde betekent voor de groep.

- Producten, diensten, processen, organisatie, NELL stelt dag na dag de beste oplossingen voor ten behoeve van haar polishouders en partners
- Door regelmatig haar contracten te optimaliseren maakt NELL hiervan werkelijke referenties op de markt.
- Deze capaciteit tot vernieuwing wordt regelmatig beloond in de patrimoniale en financiële pers.

## De financiële onafhankelijkheid : een stabiliteitsgarantie

NELL en haar moedermaatschappij Crédit Mutuel Nord Europe zijn niet beursgenoteerd en lijden daarom niet onder de druk van de financiële markten en de soms overhaaste beslissingen die daarmee gepaard gaan.

NELL hanteert een beheers- en beleggingsbeleid van haar fondsen in Euro (type Tak 21) op lange termijn die gebaseerd is op een sterke diversificatie per activaklasse, sector, geografische ligging en uitgever, dit om een constante veiligheid, liquiditeit en rendement te waarborgen. De fondsen in Euro (type Tak21) worden beheerd door een driehoofdig financieel comité (samengesteld uit leden van Crédit Mutuel Nord Europe, van NEA en UFG LFP).

## Contact

Nord Europe Life Luxembourg S.A. is een Luxemburgse levensverzekeringsmaatschappij  
Onderworpen aan het toezicht van Commissariat aux Assurances  
Hoofdzetel : 62, rue Charles Martel  
L-2134 Luxembourg

Tél. (352) 42 40 201  
Fax (352) 42 40 20 40

<http://www.nellweb.com> - email: [contact@nellweb.com](mailto:contact@nellweb.com)

**Crédit Mutuel**  
Nord Europe  
*LA banque à qui parler*

**NEA**  
NORD EUROPE ASSURANCES

**NELL**  
NORD EUROPE LIFE LUXEMBOURG